

RENEWAL

周辺ホテルとの明確な差別化戦略として
カップルを対象にした「カフェのような居心地のよいホテル」を実現

HOTEL COMFY [埼玉県川口市]

◆設計・監理 oriharamiki@design office(オリハラミキデザインオフィス) tel.03-5770-3558

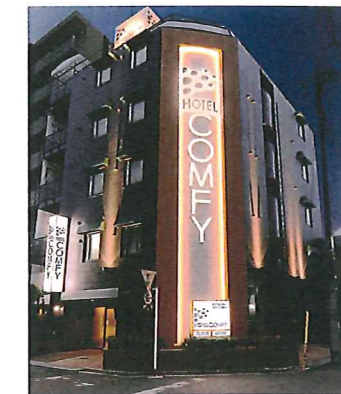
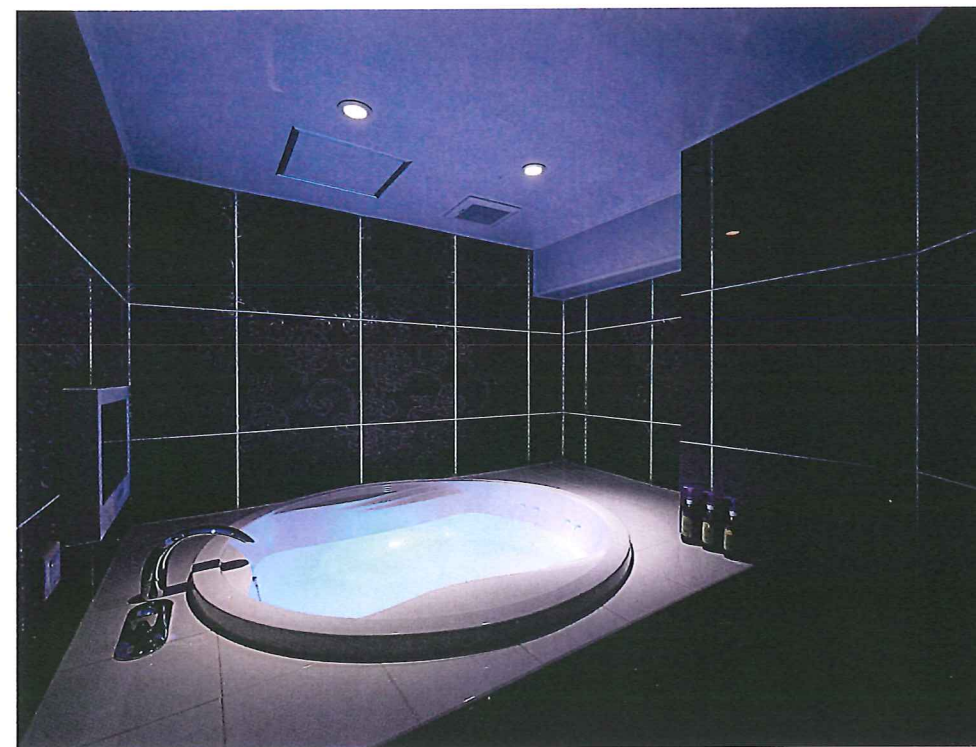


◆設計コンセプト

JR西川口駅からほど近い、住宅地などが混在するエリアに立地する19室のビル型ホテルのリニューアル。

カップルニーズを中心にさまざまな利用があるなかで、大手カフェチェーンの戦略を参考に「サードプレイス」をコンセプトとして採用。自宅、職場に次ぐ「3番目の居場所」として「カフェのような居心地のよいホテル」づくり・演出を目指した。

19ルーム、狭小ということからローコストによるアイデンティティの表現に注力。具体的には、表装替(クロス、床材交換)、浴室(タイル、浴槽交換)、什器建具交換、外装塗替、エントランス改装、共用部表装替を行なった。オリジナルデザインによるグラフィッククロスを活用により、「世界で一つしかない空間」構築をローコストにて実現。また、フロアごとに「夜明け」「昼」「黄昏」「深夜」と、時間の経過をイメージした統一デザインを施し、客室内に「風景」を創出することで、リピーターを飽きさせない演出も行なった。



◆施設概要

- [ホテル名] HOTEL COMFY(コンフィ)
- [所在地] 埼玉県川口市西川口3-3-1
- [リニューアル年月日] 2012年12月16日
- [事業主体] ㈱サンライズ
- [形態] ビル型
- [規模] 地上5階建て
- [客室数] 19室
- [敷地面積] 218.05㎡ (66.0坪)
- [延床面積] 703.81㎡ (213.3坪)
- [1部屋平均面積] 15㎡ (4.5坪)
- [平均浴室面積] 2.5㎡ (0.8坪)
- [レストラン] 10席・33㎡ (10坪)

◆客室関連

- [音響・映像設備] アイシン
- [用品・備品] 東京マツシマ

◆浴室関連

- [浴槽] タケシタ

◆フロント・バックヤード

- [コンピュータシステム] アイシン
- [監視カメラシステム] アイシン

◆建築工事・設備工事関連

- [建築・設備工事] 中重工務店

◆運営プロデュース・コンサルタント関連

- [コンサルタント] ハート・トラストウイン

